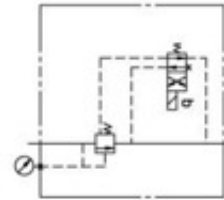


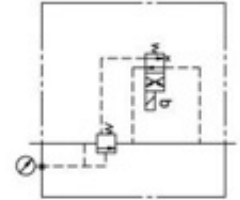
# Low Noise Type Solenoid Controlled Relief Valves



## 低噪音電磁式溢流閥



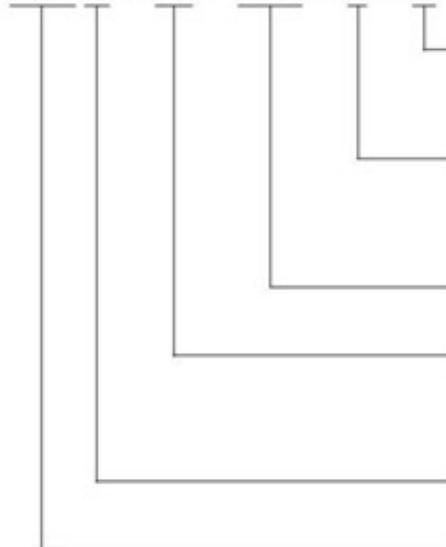
1PN



1NP

### 型號說明/HOW TO ORDER

SBS G - 03 - 1PN - 3 - R



調節把手方向 Direction Of Knob

R : Right (P側 P Port Side)標準型

L : Left (T側 T Port Side)

壓力調整範圍 Pressure Adjusting Range

1 : 7-70 kgf/cm<sup>2</sup>

2 : 35-140 kgf/cm<sup>2</sup>

3 : 70-250 kgf/cm<sup>2</sup>

常開式 1PN : Normally Vented

常閉式 1NP : Energized To Vent

通徑 Port Size

03 : 3/8"

06 : 3/4"

10 : 1-1/4"

安裝型式 Mounting

板式安裝 G : Sub-Plate Mounting

系列編號 Series Number

### 規格說明/SPECIFICATIONS

型式 MODEL	最高使用壓力 MAX.PRESSURE kgf/cm <sup>2</sup>	壓力調節範圍 PRESSURE ADJ. RANGE kgf/cm <sup>2</sup>	最大流量 RATED FLOW LPM	重量 WEIGHT (kg)
SBSG - 03 - 〃 - 〃 - 〃	250	1 : 7-70	100	4.8
SBSG - 06 - 〃 - 〃 - 〃		2 : 35-140	200	5.9
SBSG - 10 - 〃 - 〃 - 〃		3 : 70-250	400	11.3

### 附件/ ATTACHMENT

型式 MODEL	安裝螺絲 SOC HOL CAP SCREW
SBSG - 03	M1 x 40L ..... 4pcs
SBSG - 03	M16 x 45L ..... 4pcs
SBSG - 03	M20 x 60L ..... 4pcs

# Low Noise Type Solenoid Controlled Relief Valves

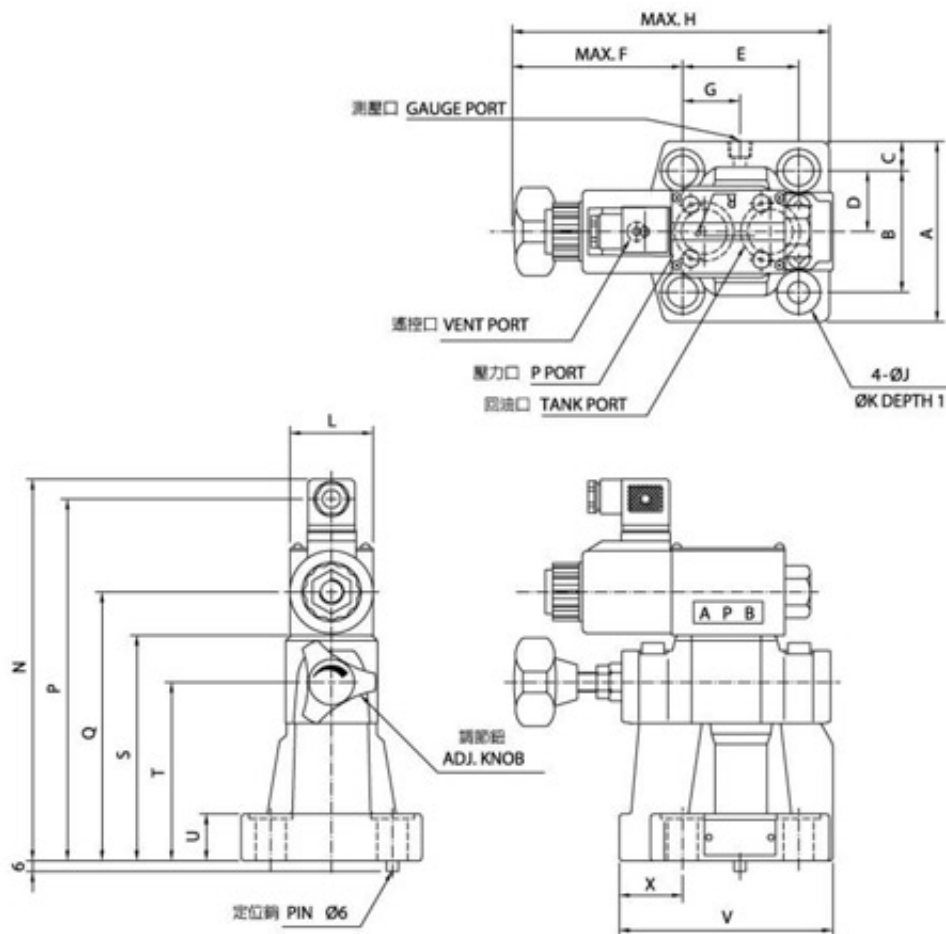


## 低噪音電磁式溢流閥

### 安裝尺寸/INSTALLATION DIMENSIONS

單位 UNIT : mm

#### ■ SBSG-03.06.10-1PN/1NP-R



型式 MODEL	A	B	C	D	E	F	G	H	J
SBSG - 03 - 崙 - 崙崙崙崙 - 崙	76	53.8	11.1	26.9	53.8	96	27	180	13.5
SBSG - 06 - 崙 - 崙崙崙崙 - 崙	104	70	17	35	66.7	98.8	33.7	180	17.5
SBSG - 10 - 崙 - 崙崙崙崙 - 崙	120	82.6	18.7	41.3	88.9	100	44.9	182	21.5

型式 MODEL	K	L	N	P	Q	S	T	U	V
SBSG - 03 - 崙 - 崙崙崙崙 - 崙	21	48	220.5	206.8	157	132	104	22	106
SBSG - 06 - 崙 - 崙崙崙崙 - 崙	25	48	220.5	206.8	157	132	104	27	123
SBSG - 10 - 崙 - 崙崙崙崙 - 崙	32	65	247.5	237.5	191.5	167	135	33.5	155