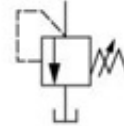


# Direct Type Relief Valves

## 直動型溢流閥



### 型號說明/HOW TO ORDER

DG - 02 - 1

壓力調整範圍 Pressure Adjusting Range

- 1 : 7-70 kgf/cm<sup>2</sup>
- 2 : 35-140 kgf/cm<sup>2</sup>
- 3 : 70-250 kgf/cm<sup>2</sup>

通徑 Valve Size

02 : 1/4"

溢流閥 Relief Valve Mounting

DG板式安裝 DG : SUB-Plate Mounting

DT板式安裝 DT : Threaded Connections

### 附件/ ATTACHMENT

型式 MODEL	安裝螺絲 SOC HOL CAP SCREW
DG-02	M5X45.....4pcs

### 規格說明/SPECIFICATIONS

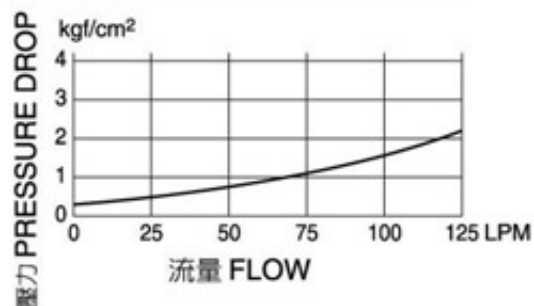
型式 MODEL		最高使用壓力 MAX.PRESSURE kgf/cm <sup>2</sup>	壓力調節範圍 PRESSURE ADJ. RANGE kgf/cm <sup>2</sup>	最大流量 RATED FLOW LPM	重量 WEIGHT (kg)	
管式安裝 THREADED CONNECTIONS	板式安裝 SUB-PLATE MOUNTING					
DT-02-※	DG-02-※	250	1 : 7-70 2 : 35-140 3 : 70-250	16	1.6	1.5

### 性能曲線圖/ PERFORMANCE CURVES

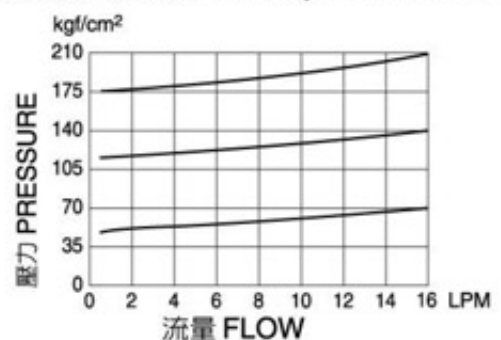
測試油黏度 : 35 cST Test Fluid Viscosity : 35 cST

測試溫度 : 50°C Test Temperature : 50°C

流量壓力特性 NOMINAL OVERRIDE :



最低調節壓力特性 Min. Adj. PRESSURE :



# Direct Type Relief Valves

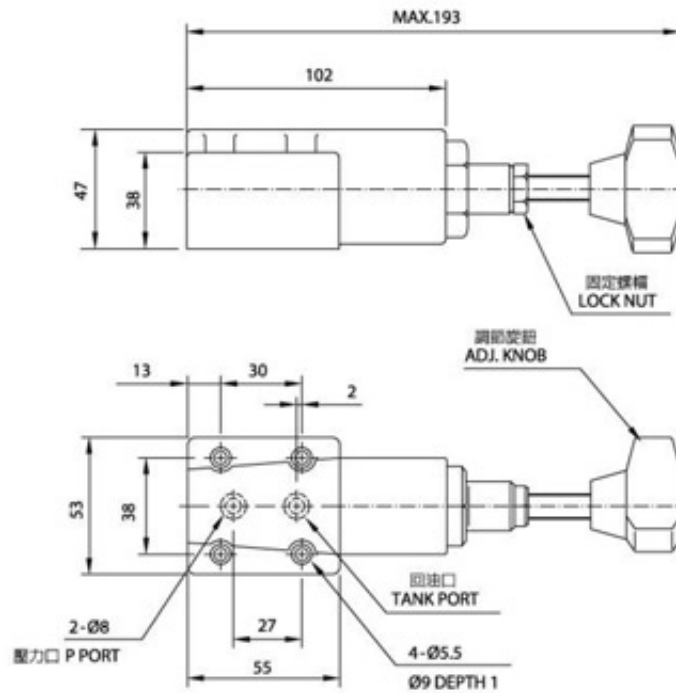
## 直動型溢流閥



### 安裝尺寸/INSTALLATION DIMENSIONS

單位 UNIT : mm

#### ■ DG-02



#### ■ DT-02

