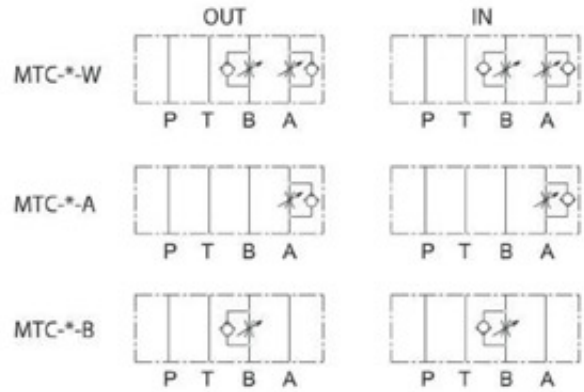


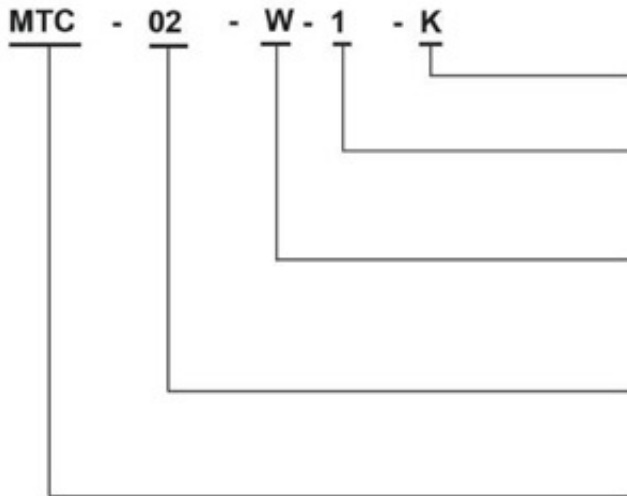
# Modular Throttle and Check Valve



## 積層型附止逆流量控制閥



### 型號說明/HOW TO ORDER



調節型式：K：旋鈕；無：螺絲調整鈕

Adjusting Type：K：With Knob None：Without

制流方向 Direction Of Flow

1：入口制流 1：Meter In

無：出口制流 None：Meter Out

控制孔 Control Port

W：A 和 B 孔 W：A and B port

A：A 孔 A：A port

B：B 孔 B：B port

通徑 Port Size

02：1/4" 06：3/4"

03：3/8"

積層型附止逆流量控制閥 Modular Throttle Check Valve Series

### 規格說明/SPECIFICATIONS

型式 MODEL	最高使用壓力 MAX.PRESSURE kgf/cm <sup>2</sup>	最大流量 MAX.FLOW LPM	重量 WEIGHT (kg)
MTC-02-A,B	250	50	1.3
MTC-02-W			1.5
MTC-03-A,B	250	100	2.8
MTC-03-W			3.0
MTC-06-A,B	250	180	13.0
MTC-06-W			13.5

# Modular Throttle and Check Valve

## 積層型附止逆流量控制閥

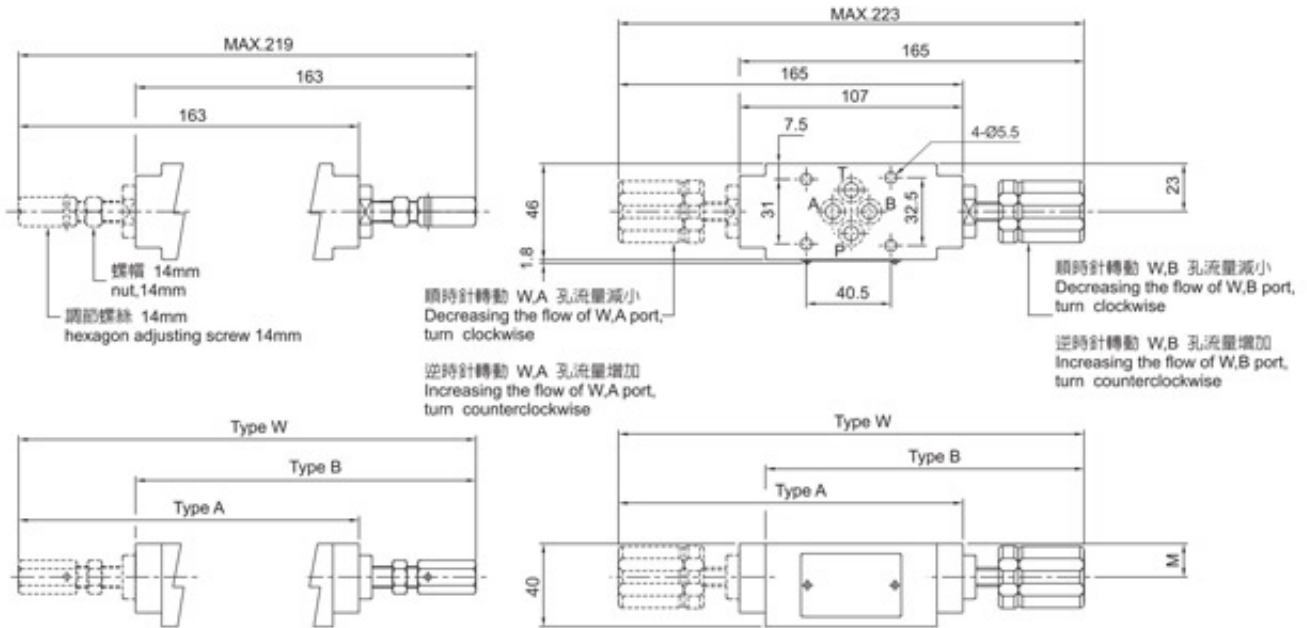


### 安裝尺寸/INSTALLATION DIMENSIONS

單位 UNIT : mm

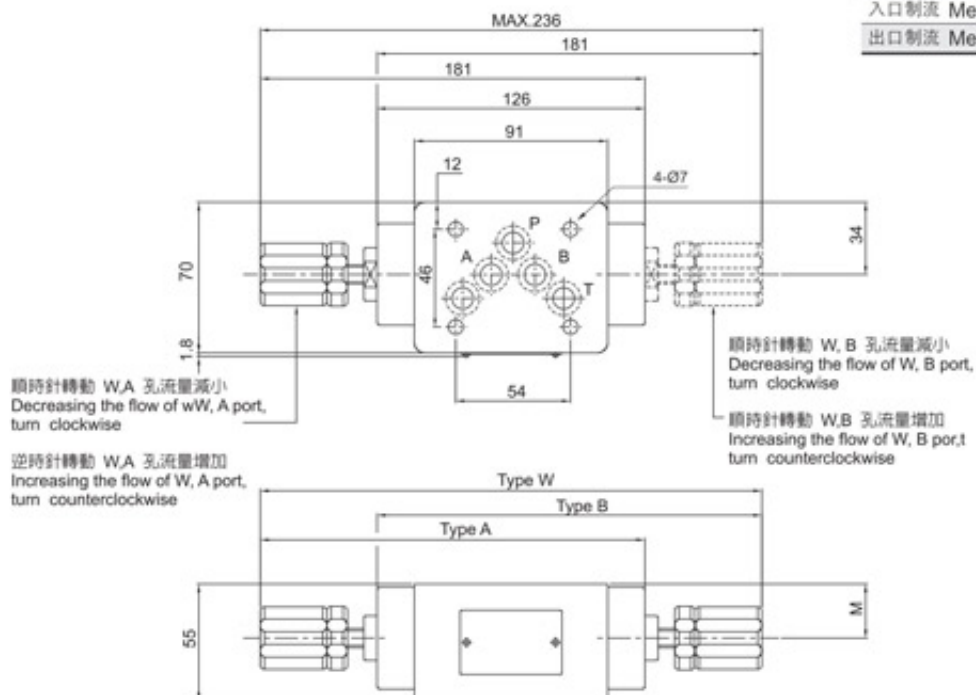
#### ■ MTC-02-W. A. B

型式	MODEL	M
入口制流	Meter in	24
出口制流	Meter out	16



#### ■ MTC-03-W. A. B

型式	MODEL	M
入口制流	Meter in	30
出口制流	Meter out	25



# Modular Throttle and Check Valve

## 積層型附止逆流量控制閥



### 安裝尺寸/INSTALLATION DIMENSIONS

單位 UNIT : mm

#### ■ MTC-06-W. A. B

型式	MODEL	M
入口制流	Meter in	51
出口制流	Meter out	34

